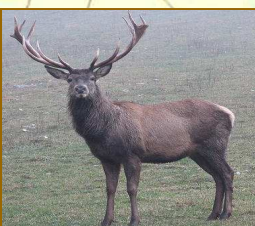
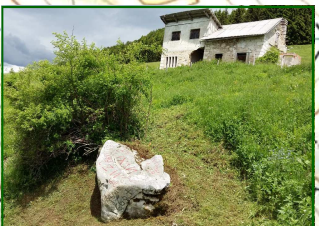


**LEGENDA:**

-  1 – Troi dei s'cios
-  2 – Troi del capriol
-  3 – Troi sulle tracce del cervo
-  4 – Troi dell'Alchimista (2 opzioni)
-  5 – Troi dei Cippi



Gli Enti promotori non possono essere ritenuti responsabili di eventuali incidenti.

**VARIANTE**

Verso Baracche Mognol

Alternativa  
Normale





# TAMBRE, PARCO SENTIERI

Aggiornato 2019

Camminando  
intorno  
a Tambre



TAMBRE (BELLUNO) -MT 922 S.L.M.



FORESTA DEL CANSIGLIO



PASCOLI DI TAMBRE

## INFORMAZIONI UTILI

Ideati da Loredana Stiletto, sono percorsi privi di difficoltà tecniche, con caratteristiche diverse sia per lunghezza e paesaggio.

### numeri utili

Pro loco Tambre	331 4400840
Comune	0437.49422
Soccorso Alpino	118
Loredana Stiletto	3393101717

**Consigli Utili:** Abbigliamento sportivo adeguato con particolare riguardo alle calzature che siano dotate di grip in buone condizioni. Consigliati i bastoncini da trekking in particolare Sulle tracce del Cervo e sul Troi dei Cippi.

Seguire sempre la segnaletica oppure consultare i 'qr code' delle tabelle

**Rispetta l'ambiente e  
lascialo pulito**



## N. 1 - TROI DEL S'CIOS-

indicazioni color fucsia

(Sentiero della Lumaca)  
Tambre - Tambruz - Tambre



Sviluppo	Km 1,350
Dislivello	94 mt
Difficoltà	Nessuna
Fondo	50% sterrato
Tempo di percorrenza	30' circa
Partenza/arrivo	Piazza Tambre
Interesse prevalente	naturalistico-paesag- gistico- religioso.

La lumaca non fa molta strada e si muove molto lentamente senza fretta. Il " Troi del s'cios" vuole offrire un'alternativa al normale percorso della statale tra Tambre e Tambruz. Fuori dal traffico, facile, breve è percorribile a piedi da chiunque. Dalle scalette della piazza seguendo il sentiero de le Val ci si immerge nel bosco a monte di Tambre. Il percorso di andata, a monte del paese partendo dalle scalette di Isela; il ritorno, da Tambruz, lungo la Cal del leip, (strada vècia) di collegamento con Tambre, passando vicino alla chiesetta di Tambruz per arrivare al "Tariol dela Madonina" alle porte di Tambre.



## N. 2 - TROI DEL CAPRIOL-

indicazioni color arancione

(Sentiero del Capriolo)  
Tambre-Pianon-Tambre



Sviluppo	km. 5
Dislivello	204 mt
Difficoltà	Semplice
Fondo	Sentiero, asfalto
Tempo di percorrenza	1h 30' circa
Partenza/arrivo	Piazza Tambre
Interesse prevalente	Naturalistico - storico

Dalle scalette della piazza seguendo il sentiero de le Val ci si immerge nel bosco a monte di Tambre.

Al Larghet (incrocio con strada S. Anna- Federa) si prosegue a sinistra verso Saline - Sgurlon- Pianon tra edifici rurali ben recuperati, spaziando con lo sguardo sul paesaggio che si apre sulle pendici del M. Guslon ad est, i monti dell'Alpago a nord (Messer, Teverone, Dolada) la Valbelluna e le Dolomiti ad ovest

## N.3 -SULLE TRACCE DEL CERVO-

indicazioni color verde



(Sentiero del Cervo -vedi variante-)



Sviluppo	km 13,75
Dislivello	509 mt
Difficoltà	Media
Fondo	90% sterrato/sentiero
Tempo di percorrenza	4h circa
Partenza/arrivo	Piazza Tambre
Interesse prevalente	naturalistico, storico.

Dalle scalette della piazza seguendo il sentiero de le Val ci si immerge nel bosco a monte di Tambre.

Dopo aver attraversato il villaggio di Sant'Anna e il relativo pascolo sino a raggiungere la Chiesetta omonima ci si addentra nella fantastica faggeta del Cansiglio risalendo Col Saler e la parte bassa della Val de Piera Si esce dalla foresta e si guadagna ancora quota da Malga Col Indes a Contaront de Sora lungo il limite del bosco. Appena oltre Malga Manteo -bivio Contaront de Sora- ha inizio la lunga discesa che attraverso sentieri e strade sterrate riconduce a Tambre.



## N. 4 -TROI DELL'ALCHIMISTA-

indicazioni color azzurro

(Sentiero dell'Alchimista )  
- normale/ e variante -



Tambre-Valdenogher	- solo andata -	
	<u>Normale</u>	<u>Variante</u>
Sviluppo	2,6 km	3,6 Km
Dislivello in salita	84 mt	182 mt
Difficoltà	nessuna	facile
Fondo	40% sterrato	90% sterrato
Tempo di percorrenza	45'	1h 15'
Partenza	Bivio Brolio	
Interesse prevalente:	naturalistico, storico, architettonico.	

Il sentiero, dal bivio di Brolio, attraversa la piazzetta della frazione e segue la vecchia strada per Valdenogher passando per Pala (fontana a destra); il borgo è stato abbandonato dopo l'alluvione del 1966. Al bivio per Benedet (altro borgo abbandonato) il percorso normale sale leggermente di quota su asfalto per inserirsi a poca distanza sulla provinciale "delle Coste". La variante naturalistica scende invece verso Benedet e poco dopo le case si immerge nella zona boschiva e selvaggia a valle di Valdenogher per risalire lungo un sentiero boschivo e raggiungere il palazzetto dell'Alchimista. (A causa del terreno ricco di acque la variante è sconsigliata in caso di piogge recenti).

[www.museisitaliapagocansiglio.it](http://www.museisitaliapagocansiglio.it)



## N. 5 -TROI DEI CIPPI- DELLA SERENISSIMA

indicazioni color rosso (tratteggiato)

(Sentiero dei Cippi della Serenissima)  
(Tambre - Baracche Mognol e ritorno)



Sviluppo:	15,4 Km )
Dislivello in salita	772 mt
Difficoltà	Media
Fondo:	Sterrato/sentiero
Tempo percorrenza:	4 - 5 ore circa
Partenza/arrivo	Piazza Tambre
Interesse prevalente:	Archeologico - ambientale

Cippo A : Davanti sede Alpini a Sant'Anna  
Cippo B/C : Malga Pradosan  
Cippo D : Lungo il sentiero 926 sulla sinistra  
Cippo E : Testa di leone scolpita; nel bosco (in discesa)  
Cippo F : A poca distanza dalle Baracche Mognol

Dalle scalette della piazza seguendo il sentiero de le Val ci si immerge nel bosco a monte di Tambre.

Nel 1548 la messa al bando del Cansiglio da parte della Serenissima, richiese la delimitazione precisa dei suoi confini. Dei Cippi posti intorno alla Foresta (oltre trecento), di quelli esistenti, visibili nel Comune di Tambre, ne sono stati catalogati 15. Essi sono stati marcati da più Rettori nell'arco di circa 250 anni, su rocce affioranti non spostabili. In seguito abbandonati perché inutili, ricoperti di muschio e nascosti, sono stati recentemente recuperati e resi visibili dal ripasso in rosso delle incisioni simboliche.

GLI OPERATORI TURISTICI DI  
TAMBRE VI AUGURANO BUONE  
ESCURSIONI SUI NOSTRI  
SENTIERI E UN FELICE  
SOGGIORNO

Variante n.3 (Sulle tracce del Cervo)

—oo—

Km 9 circa (escludendo la parte forestale del Cansiglio)

Dalla piazza di Tambre seguire la strada LE VAL fino al piazzale Col Indes.

Si prosegue a sinistra lungo la strada fino a Malga Pian de le Lastre (dopo il boschetto) dove ci si ricongiunge con il percorso principale.

Camminare per  
conoscere

E' PER TUTTI OVUNQUE, SEMPRE!  
Buen Camino